

Czy mogę wpłynąć na wysokość mojego dochodu?

Źródła dochodów

Pieniądze nie zaspokajają naszych potrzeb, ale dobra, które za nie możemy kupić.

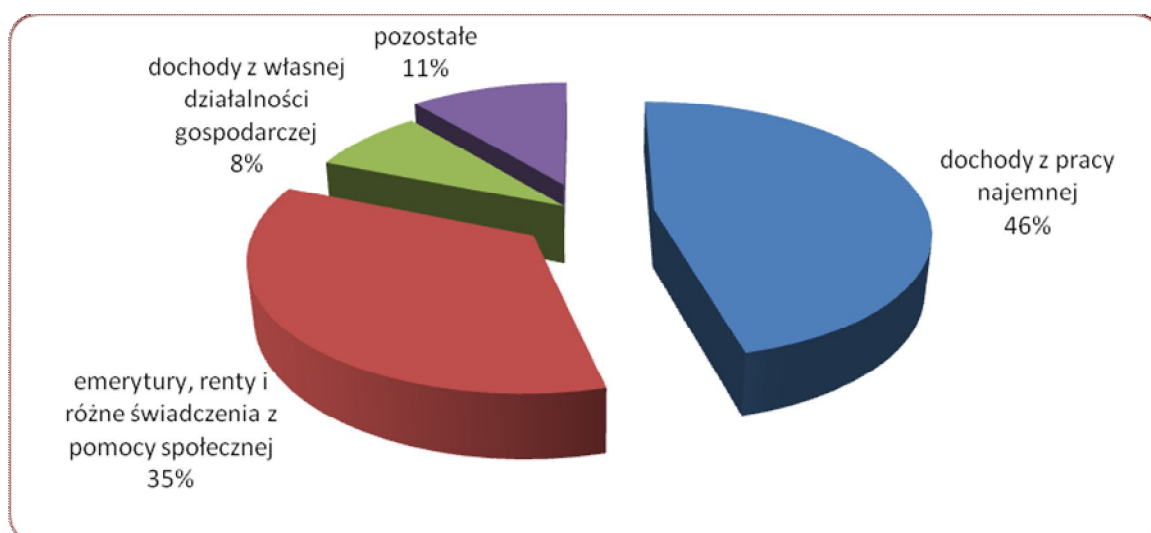
Źródłami dochodów są:

- **dochody z pracy najemnej** /np. praca na „etacie”, na zlecenie/
- **dochody z gospodarstwa rolnego,**
- **dochody z prowadzonej przez siebie działalności gospodarczej,**
- **emerytury, renty** oraz inne źródła niezarobkowe np. zasiłki z ubezpieczeń społecznych,
- **dochody z wynajmu mieszkań.**

Wysokość naszych dochodów zależy wyłącznie od nas samych i naszej aktywności

W Polsce najważniejszym źródłem dochodów w 2005 roku były dochody z pracy najemnej /46%/. Bardzo wielu ludzi korzystało również z pomocy społecznej, bo aż 35% Polaków. Z własnej działalności czerpało dochody zaledwie 8% Polaków.

Wykres 1. Najważniejsze źródła dochodów gospodarstw domowych



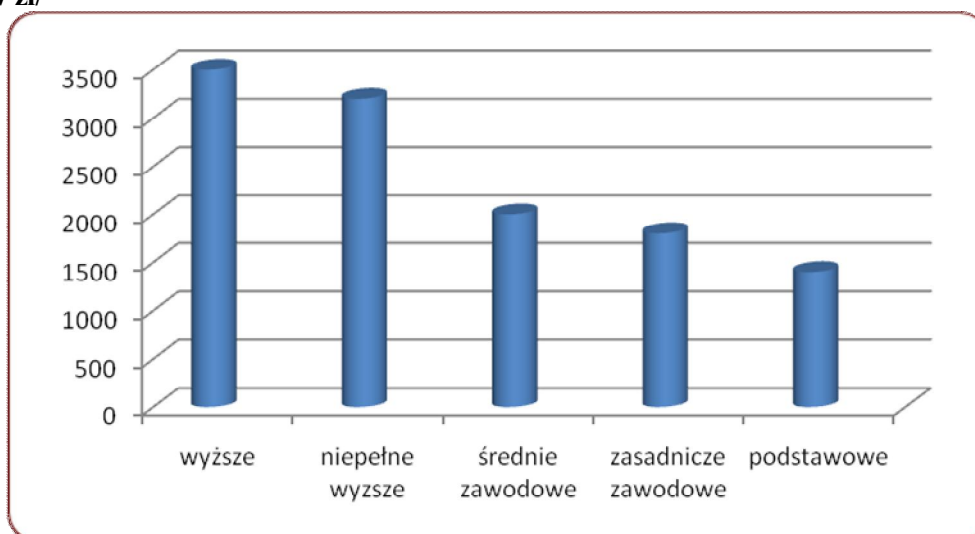
Źródło: Opracowanie własne na podstawie „Ekonomia po polsku” wydawnictwo CeDeWu Warszawa 2007

Kto najwięcej zarabia

W gospodarce występuje duże zróżnicowanie dochodów. Najwyższe przeciętne dochody netto na osobę osiągają osoby pracujące na własny rachunek, czyli prowadzące działalność gospodarczą. Najniższymi dochodami dysponują osoby utrzymujące się ze źródeł niezarobkowych m.in. emerytur i rent.

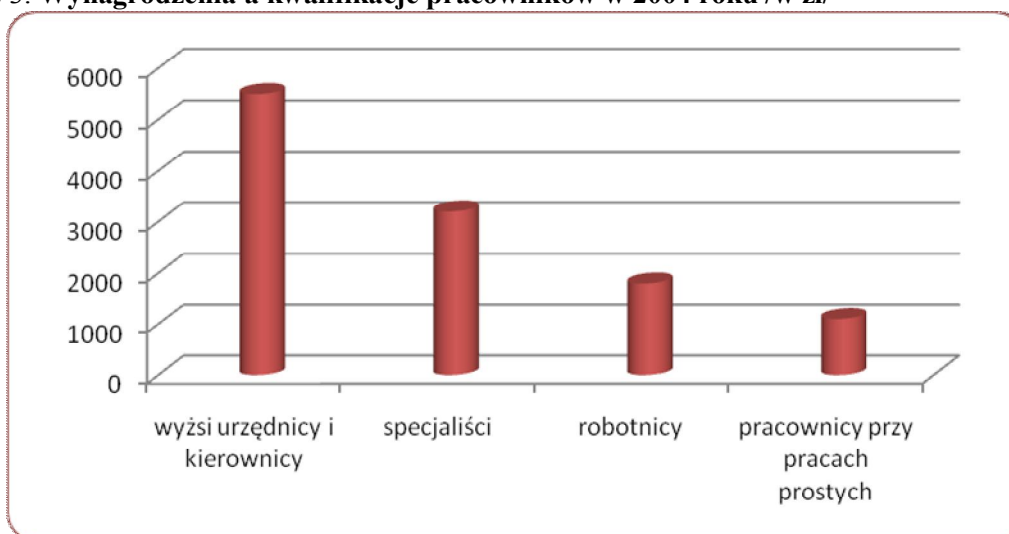
Z badań wynika, że magister zarabia przeciętnie ponad dwa razy tyle, co pracownik z wykształceniem podstawowym. Najlepiej opłacani są urzędnicy, kierownicy, szczególnie kierownicy dużych i średnich przedsiębiorstw.

Wykres 2. Wynagrodzenie miesięczne według poziomu wykształcenia zatrudnionych w 2004 roku /w zł/



Źródło: Opracowanie własne na podstawie „Ekonomia po polsku” wydawnictwo CeDeWu Warszawa 2007

Wykres 3. Wynagrodzenia a kwalifikacje pracowników w 2004 roku /w zł/



Źródło: Opracowanie własne na podstawie „Ekonomia po polsku” wydawnictwo CeDeWu Warszawa 2007

Wynagrodzenia pracowników wzrastają wraz z wiekiem. Wynagrodzenia młodzieży stanowiły w 2004 roku 59% przeciętnego wynagrodzenia. Najwyższe wynagrodzenie osiągnęli pracownicy w wieku 60-64 lata.

Minimalne wynagrodzenie za pracę w 2013 roku wynosi 1 600 zł

Przeciętne wynagrodzenie w 2012 roku wynosi 3 521,67 zł

Kompetencje, upór, koncentracja, inteligencja, pracowitość itd. decydują o tym czy osiągniemy sukces zawodowy, a jednocześnie będziemy osiągnęli wysokie zarobki.

Jak już wspomniałam najpoważniejszym sposobem osiągania dochodów jest praca najemna, najczęściej wykonywana na podstawie umowy o pracę. **Na wynagrodzenie otrzymywane przez pracownika składa się:**

- **placa zasadnicza** – składnik stały wynagrodzenia, wypłacany co najmniej raz w miesiącu w stałym, ustalonym terminie
- dodatki np. **funkcyjny** /za pełnienie określonej funkcji/, **stażowy** /za wysługę lat/, **za posiadanie szczególnych umiejętności i kwalifikacji.**

Wynagrodzenie za pracę określa się jako **brutto i netto**. Wynagrodzenie netto to kwota jaką pracownik otrzymuje „na rękę”, stanowi różnicę między przychodami pracownika a potrąceniami ustawowymi.

Od wynagrodzenia brutto odejmuje się pracownikowi obowiązkowo:

- **składki na ubezpieczenia społeczne,**
- **składkę na ubezpieczenie zdrowotne,**
- **zaliczkę na podatek dochodowy**

Ubezpieczenia społeczne w Polsce obejmują:

- **ubezpieczenie emerytalne** /na wypłatę w przyszłości emerytury/
- **ubezpieczenie rentowe** /na wypłatę renty, w przypadku niezdolności do pracy/
- **ubezpieczenie chorobowe** /na wypłatę wynagrodzenia w czasie choroby i macierzyństwa/
- **ubezpieczenie wypadkowe** /z tytułu wypadków przy pracy i chorób zawodowych/

Tabela 1. Przykłady liczenia wynagrodzeń – osoby uzyskującej – 1317 zł oraz zarabiającej wynagrodzenie 3 146 zł

| | | |
|--|------------------|-------------------|
| Płaca brutto | 1 317 zł | 3 146 zł |
| Składka na ubezpieczenie emerytalne /9,76% płacy brutto/ | 128,54 zł | 307,05 zł |
| Składka na ubezpieczenie rentowe /1,50% płacy brutto/ | 19,76 zł | 47,19 zł |
| Składka na ubezpieczenie chorobowe /2,45% płacy brutto/ | 32,27 zł | 77,08 zł |
| Koszty uzyskania przychodu /takie same dla każdego pracownika niedojeżdżającego do pracy – 111,25 zł , dla dojeżdżającego 139,06 zł/ | 111,25 zł | 111,25 zł |
| Podstawa wymiaru składek na ubezpieczenie zdrowotne /płaca brutto minus ubezpieczenie emerytalne, rentowe, chorobowe/ | 1136,43 zł | 2714,68 zł |
| Podstawa opodatkowania podatkiem dochodowym od osób fizycznych zaokrąglona do pełnych zł /płaca brutto minus ubezpieczenie emerytalne, rentowe, chorobowe minus koszty uzyskania przychodu/ | 1 025 zł | 2 603 zł |
| Ulga podatkowa /dla każdego pracownika taka sama/ | 46,33 zł | 46,33 zł |
| Zaliczka na podatek dochodowy brutto /podstawa opodatkowania razy 18% minus ulga podatkowa/ | 138,17 zł | 422,21 zł |
| Składka na ubezpieczenie zdrowotne pobrana /Podstawa wymiaru składek na ubezpieczenie zdrowotne razy 9%/ | 102,28 zł | 244,32 zł |
| Składka na ubezpieczenie zdrowotne odliczana od podatku /Podstawa wymiaru składek na ubezpieczenie zdrowotne razy 7,75%/ | 88,07 zł | 210,39 zł |
| Pobrana zaliczka na podatek dochodowy / Zaliczka na podatek dochodowy brutto minus składka na ubezpieczenie zdrowotne odliczona od podatku/ zaokrąglona do pełnych zł | 50 zł | 212 zł |
| Wynagrodzenie netto /wynagrodzenie brutto minus ubezpieczenie emerytalne, rentowe, chorobowe minus pobrana zaliczka na podatek dochodowy minus składka na ubezpieczenie zdrowotne pobrana | 984,15 zł | 2258,36 zł |

Źródło: Opracowanie własne

Ciągłe podnoszenie kwalifikacji, odważne planowanie i podejmowanie wyzwań, entuzjazm, wytrwałość w osiąganiu wytyczonych celów są sposobami na poprawę swojej sytuacji dochodowej

Z obliczeń wynika, że płaca netto stanowi około 72-75% płacy brutto. W związku z tym obowiązkowe obciążenia pracownika wynoszą około 25-28% płacy brutto.

Temat opracowała

Teresa Riegel na podstawie

- Ekonomia po polsku pod redakcją D. Filara, A. Rzońcy i G. Wójtowicza, CeDeWu, Warszawa 2007
- Biuletyn informacyjny dla służb ekonomiczno-finansowych nr 8, GOFIN 2010